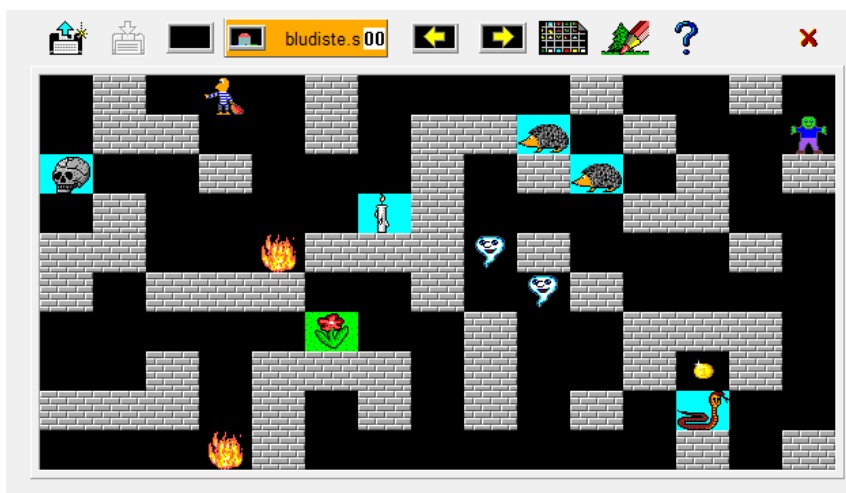




Projekt Bludiště

1. Otevři si nový projekt. Založ pro něj složku **Bludiste** a v něm založ nový program **Bludiste**.
2. Na první řádek programu vlož komentář **Moje první bludiště** a ulož!
3. V scéně vytvoř bludiště s nástrahami (před kliknutím na ikonku scény si vždy zkontroluj, za máš program uložený).



4. Scénu ulož a pak vlož do programu.
5. Naprogramuj ovládání Baltíka kurzorovými šipkami.
6. Zakaž Baltíkovi chodit na zdi.
7. Přidej sbírání předmětů.
8. Po stisku klávesy Z, zmizí zeď před Baltíkem.
9. Stoupne-li Baltík na lebku, zmizí. Stoupne-li na svíčku, znovu se objeví.
10. Stoupne-li Baltík na Zombíka (nebo na předmět, který si vybereš), přenese se do další scény.
V druhé scéně přidej i vlajku, kde bude konec bludiště.
11. Přijde-li Baltík k vlajce, program se ukončí.